



Public visé
Particuliers



Durée d'animation
2 heures



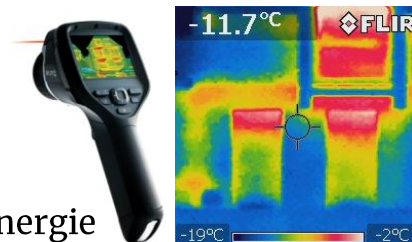
Conditions météo
En hiver, temps froid, sec
et non ensoleillé



Nombre de participants
15 à 20 participants

OBJECTIFS

- Concrétiser les pertes de chaleur, visualiser les principales sources de ponts thermiques.
- Informer sur l'importance d'une mise en œuvre soignée de l'isolation thermique et sur les points de vigilance.
- Faire connaître l'existence des services de l'Espace Info-Energie



DEROULE TYPE

| | |
|--|--------|
| 1. Accueil des participants en salle..... | 10 min |
| 2. Introduction | 20 min |
| ○ Mot de l' élu | |
| ○ Présentation de l' Espace Info-Energie | |
| ○ Présentation succinct du principe de la caméra | |
| 3. Déambulation..... | 40 min |
| 4. Retour en salle | 45 min |
| ○ Présentation des images | |
| ○ Questions- réponses | |
| 5. Verre de clôture..... | 10 min |

CONDITIONS DE REUSSITE

En dehors des conditions météorologiques, plusieurs facteurs contribueront au succès de la manifestation :

• Communication

La collectivité (commune/communauté de communes) devra utiliser tous les canaux à sa disposition pour informer la population de la tenue de cette manifestation : **bulletin communal, affichage, tracts dans les boîtes aux lettres** etc...

Le CAUE mobilisera des moyens complémentaires : **mensuel Sortir, presse locale...**

• Logistique

La collectivité mettra à disposition une **salle proche du lieu de déambulation**. Elle prendra à sa charge l'organisation du verre de clôture.

- **Préparation**

Une **reconnaissance préparatoire** devra être menée par le conseiller énergie en compagnie de l'élu référent, qui connaît sa commune, les habitants des bâtiments, les éventuelles susceptibilités etc...

Si la commune le souhaite elle pourra prendre contact avec les propriétaires des bâtiments ciblés pour leur expliquer la soirée. Il n'est pas nécessaire d'avoir leur autorisation pour faire des prises de vue à l'extérieur. Toutefois, il peut être intéressant de les contacter car s'ils sont intéressés ils peuvent aussi être un relais de communication intéressant pour la soirée. Des bâtiments communaux peuvent également servir d'exemples.

Les bâtiments doivent être proches les uns des autres et de la salle pour éviter de passer trop de temps entre chaque prise de vue.

Pour avoir des prises de vues exploitables, il ne doit y avoir eu ni ensoleillement sur les façades dans les heures précédentes, ni rosée. Le moment idéal est donc tôt le matin. Cet horaire convenant peu pour le public, une solution est de réaliser des prises de vues un matin, en dehors de l'animation, puis d'effectuer la ballade thermique selon le même parcours ; des clichés seront exploitables même si la balade thermique n'offre pas les conditions idéales. **Le conseiller énergie effectuera donc ces prises de vue entre la reconnaissance préalable et la soirée publique.** Si les conditions météorologiques sont propices lors de la reconnaissance préalable, elles pourront être réalisées à ce moment.

- **Contact**

Michaël CHARRUAULT ou Julien HUART
Conseillers Info-Energie du C.A.U.E.



CAUE-Espace Info Energie
31 boulevard Besson Bey
16 000 Angoulême
05 45 92 95 93
infoenergie@caue16.fr
www.caue16.fr – www.eie-na.org

