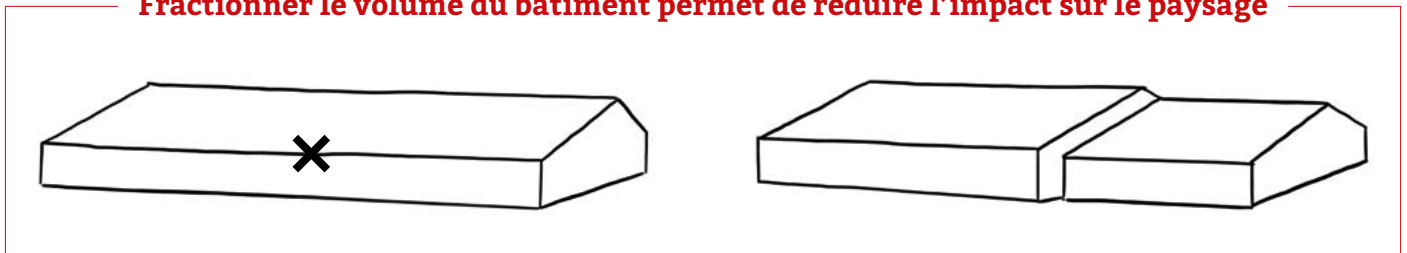


COMMENT CONCEVOIR LE BÂTIMENT AGRICOLE ?

Adapter les dimensions du bâtiment à son usage

- En général, éviter les bâtiments **XXL** ou de très grande hauteur : les très gros bâtiments seront envisagés en plusieurs modules
- Pour le stockage, le bâtiment doit être dimensionné au matériel et aux besoins de stockage de paille et fourrage
- Pour l'élevage, dimensionner le bâtiment en fonction du nombre et du type d'animaux, de manière à assurer une ventilation efficace (volumes, hauteur, largeur...)

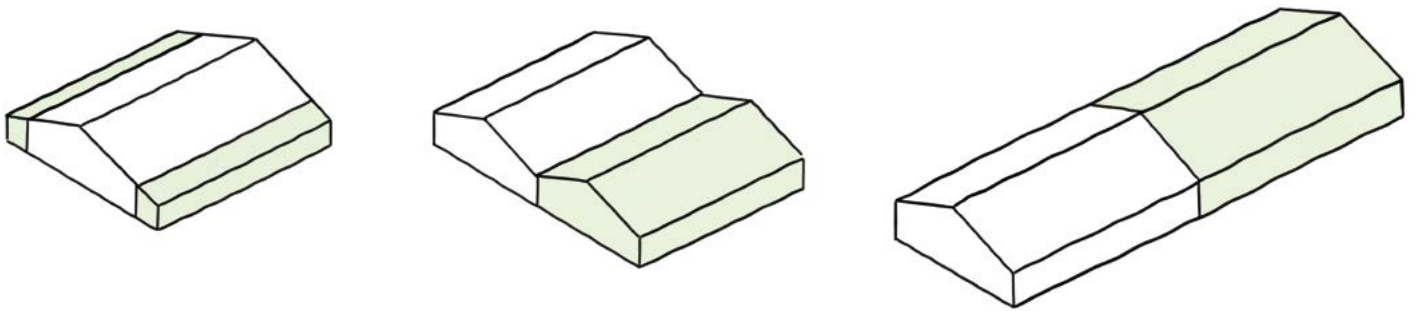
Fractionner le volume du bâtiment permet de réduire l'impact sur le paysage



Étudier les possibilités d'extension de l'existant

Travailler sur une extension des bâtiments existants permet de répondre aux besoins de place supplémentaire tout en économisant l'espace et en préservant les terres agricoles, à condition de s'inscrire en cohérence avec le contexte.

- S'inscrire dans le prolongement de la volumétrie des bâtiments existants
- Conserver les mêmes formes de pentes

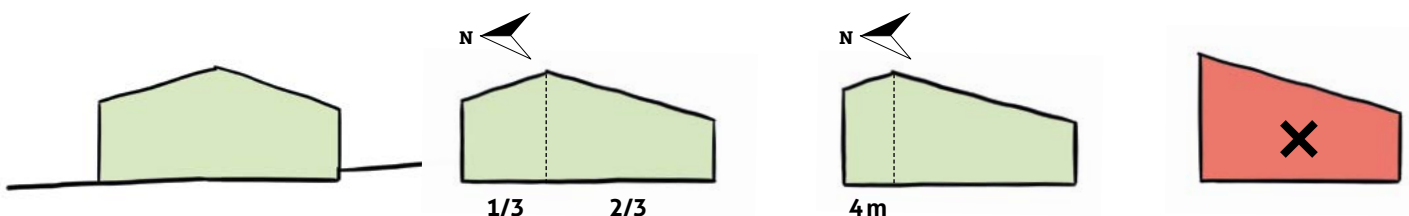


Équilibrer les pentes de toits, y compris pour les bâtiments avec photovoltaïque

- Respecter les caractéristiques locales : les toitures charentaises ont des pentes ne dépassant pas

36 %

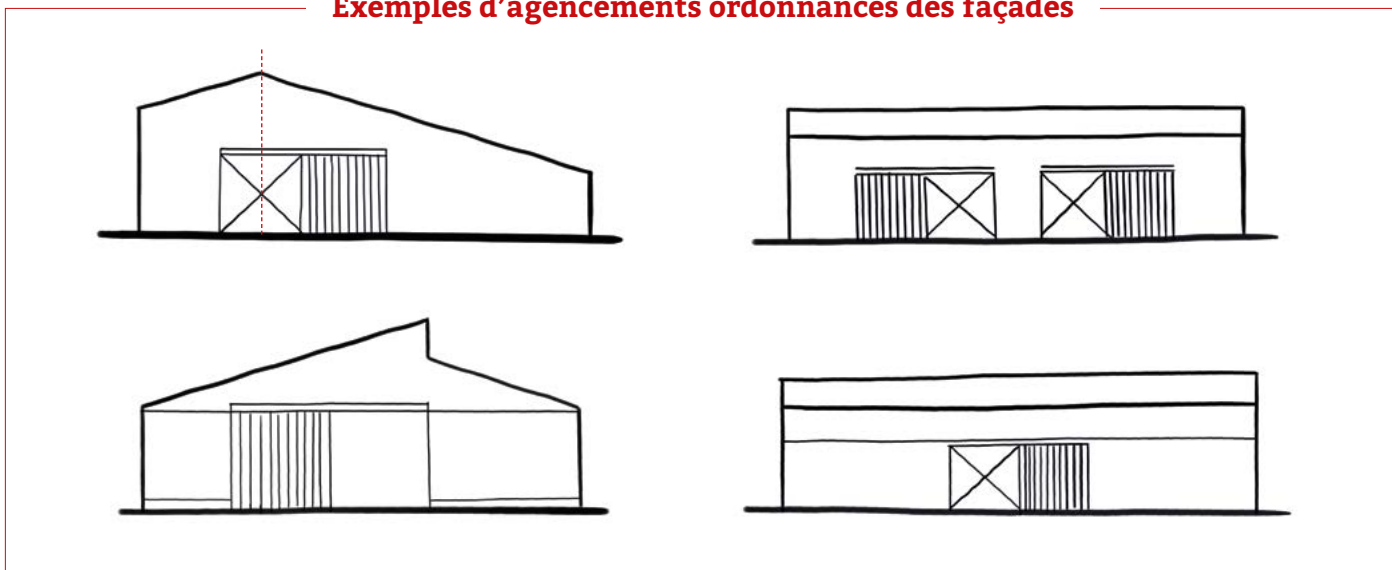
- Mieux optimiser les volumes et la circulation de l'air : éviter de grandes hauteurs nécessitant du matériel spécifique



Agencer la façade et les ouvertures

- Pour le stockage, réduire les ouvertures au sud-ouest pour se protéger de la pluie
- Pour les bâtiments d'élevage : l'ouverture doit être opposée aux vents dominants d'hiver

Exemples d'agencements ordonnancés des façades



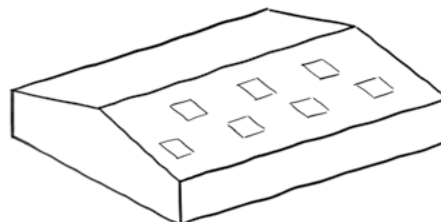
Privilégier l'éclairage naturel

- Pour l'éclairage naturel, préférer en toiture les bandeaux horizontaux en polycarbonate lisse ramenés au faîtage pour une couverture d'environ 10% de la surface de la toiture (12% au Sud - 8% au Nord)
- En façade, le bardage à claire-voie permet des entrées de lumière naturelle
- Le bandeau en polycarbonate sera préférentiellement horizontal et en haut de façade. Pour des bandes verticales en polycarbonate lisse, les prévoir toute hauteur (attention à ne pas les positionner au droit des rangées de logettes et de l'auge : problèmes de chaleur et condensation, de mouches)

Exemples et contre-exemples d'éclairages sur toitures ou façades

Attention, en élevage les bandeaux au faîtage peuvent générer des mouches sur la table d'alimentation, à voir en fonction de l'aménagement interne du bâtiment.

On évite



On préfère

