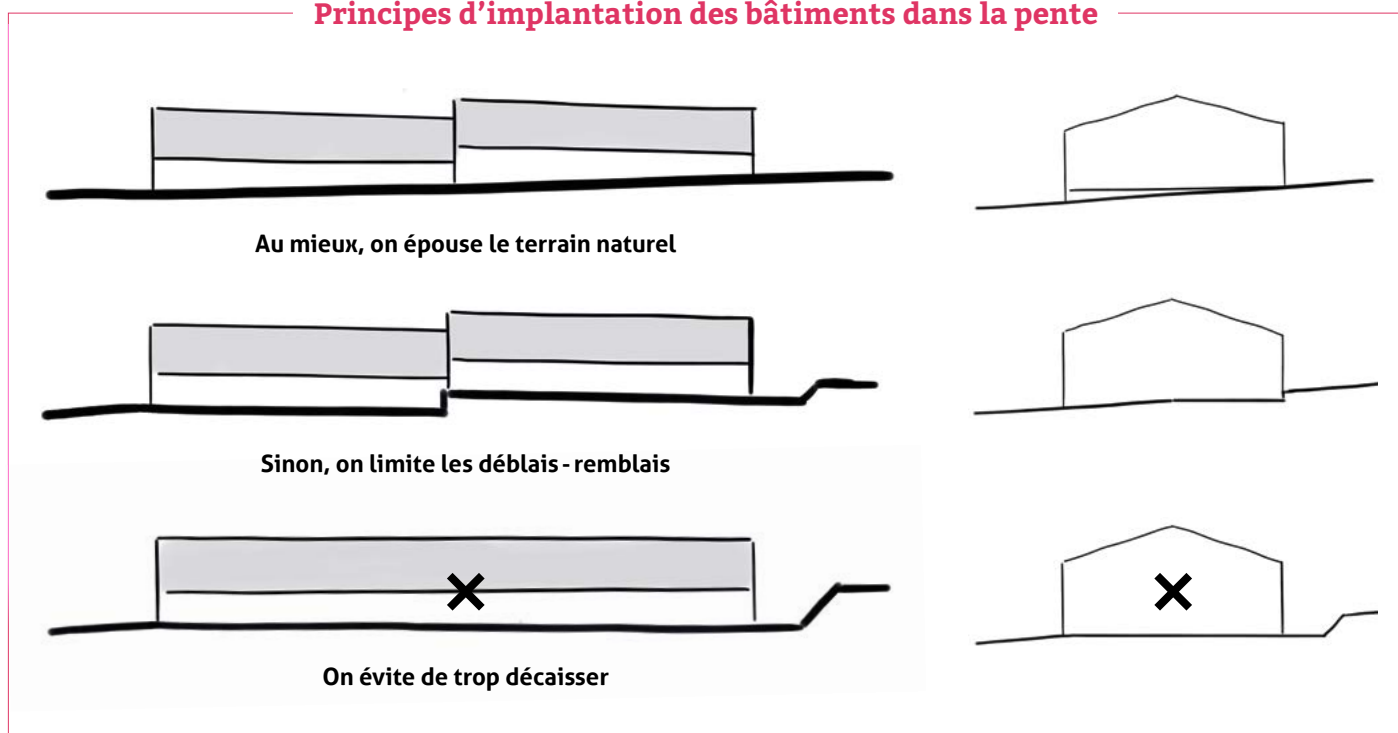


COMMENT INTÉGRER LE BÂTIMENT DANS LE PAYSAGE

Adapter le bâtiment au site et non l'inverse

- **S'implanter dans le relief en limitant les déblais-remblais coûteux :** s'inscrire dans la pente en suivant les courbes de niveau ou en décomposant en plusieurs bâtiments.
- **Le cas échéant, favoriser un talutage doux, enherber les talus et les surfaces terrassées**
- **Limiter l'imperméabilisation des surfaces circulées :** si un apport de matériaux est nécessaire, choisir des matériaux locaux laissant s'infiltrer l'eau.

Principes d'implantation des bâtiments dans la pente



Tirer profit de la végétation existante plutôt que de la supprimer

Exemple de nouvelle implantation prenant en compte un boisement existant

- **S'appuyer sur les éléments boisés existants pour intégrer les bâtiments dans les paysages**
- **En fonction de l'usage du bâtiment agricole, prendre en compte et utiliser le rôle climatique du boisement :** régulation des températures, action sur le vent ...



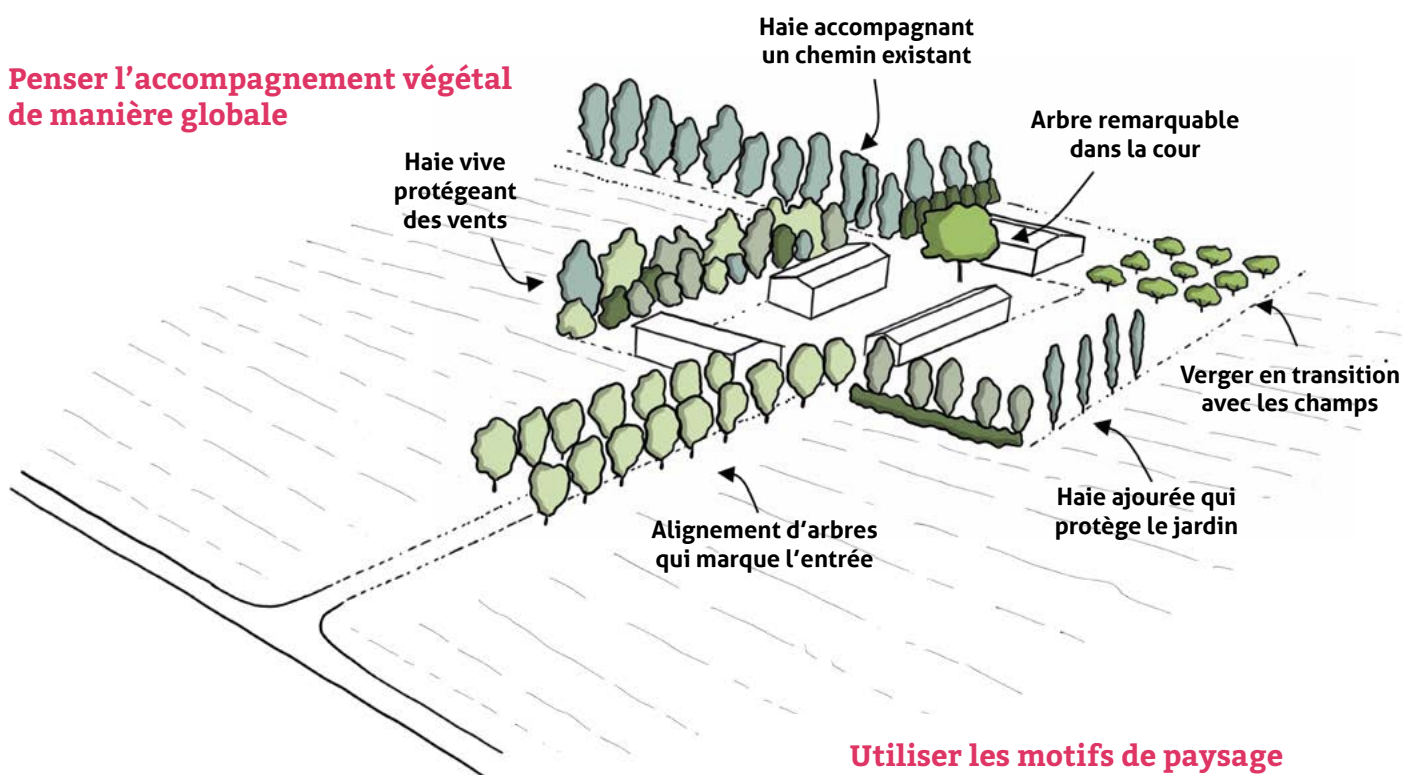
Penser l'accompagnement végétal avec le projet

- Préserver autant que possible la végétation existante, la conforter si besoin
- Implanter des végétaux aux abords, choisis en s'inspirant des formes de végétation locale et conciliant plusieurs fonctions (intégration paysagère, ombrage, biodiversité, coupe-vent, fruits...) : le rôle des haies, l'arbre unique, le bosquet, la place des fruitiers, les espèces mellifères...
- Favoriser les essences fruitières rustiques et diversifiées que les hommes ou les animaux pourront consommer
- Faire attention aux espèces toxiques pour les animaux, par exemple l'érable sycomore, l'if, le chêne, le noyer et le gui sont déconseillés pour les chevaux
- Limiter les coûts de plantation en favorisant le spontané
- Anticiper sur la future gestion des plantations

L'AIDE À LA PLANTATION DE HAIES

Le Département subventionne la plantation de haies champêtres et fruitières dans l'espace agricole (s'adresser à la Chambre d'Agriculture ou à Prom'haies).

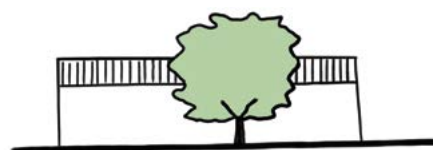
Penser l'accompagnement végétal de manière globale



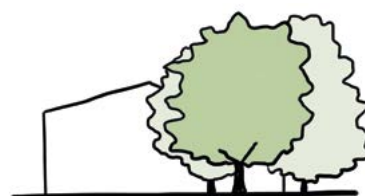
Utiliser les motifs de paysage les plus adaptés au besoin

« SYSTÈME D » : L'ACCOMPAGNEMENT VÉGÉTAL SANS PRISE DE TÊTE !

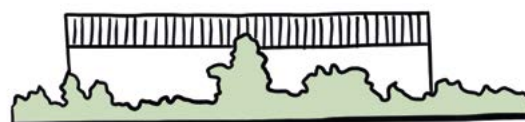
- « La haie nature » : je délimite une bande avec du grillage à poule et j'attends que la nature travaille !
- « Le bardage lierre » : je laisse courir le lierre sur les murs disgracieux (sauf porcherie)
- « Le verger éducatif » : je plante des arbres fruitiers avec l'école du village



L'arbre unique casse la linéarité



Le bosquet masque le bâtiment et offre de l'ombre au bétail



La haie champêtre assoit le bâtiment dans le paysage

